



Plantentuin Meise

www.plantentuinmeise.be



Plantentuin Meise



- Internationaal erkende botanische tuin
 - Toeristische trekpleister
 - Botanische collectie
 - Onderzoeksinstelling
- Missie: “De plantenwereld onderzoeken en beschermen, en met deze kennis samen bouwen aan een duurzame toekomst”
- Uitvoeren en opvolgen van de “Convention on Biological Diversity” en de “Global Strategy for Plant Conservation”
- 2014: Vlaamse overheid wordt bevoegd voor de **Nationale Plantentuin van België**
 - **Agentschap Plantentuin Meise** (EVA binnen beleidsdomein EWI)
 - Wetenschappelijk patrimonium blijft federaal; wordt in bruikleen gegeven aan de Vlaamse gemeenschap
 - 300-tal personeelsleden (incl. gidsen en vrijwilligers). 30-tal onderzoekers: Nederlandstalig en Franstalig
 - Drie departementen (publiekswerking, collecties, onderzoek)
 - Raad van Bestuur & Wetenschappelijke Raad



Plantentuin Meise: collecties

Collectiegebaseerd botanisch onderzoek & **valoriseren** van collecties



Levende collectie: ruim 25.000 accessies



Zadenbank: ca. 600 accessies



Herbarium: ca. 4.000.000 specimens

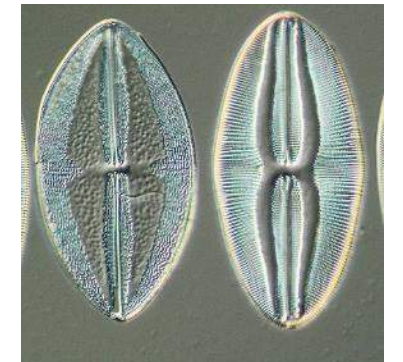
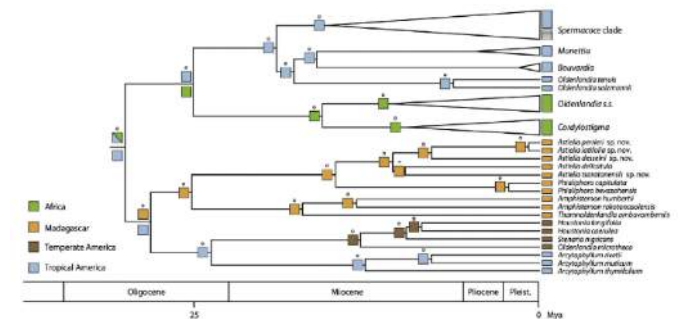


Botanische bibliotheek

Plantentuin Meise: onderzoek

Fundamenteel wetenschappelijk onderzoek

- Ontdekken en beschrijven van plantendiversiteit (taxonomie): focus op België, Centraal Afrika en Antarctica
 - Specifieke groepen
 - Rubiaceae (koffiefamilie), Balsaminaceae (Balsamienfamilie) en Musaceae (bananenfamilie), diatomeën, groenwieren, fungi, lichenen
 - Flora van België
 - Flore d'Afrique centrale & Flore du Gabon
 - ...
- Evolutieonderzoek
 - Populatiegenetica
 - Macro-evolutionair onderzoek: ontstaan van soorten, biodiversiteits-, en biogeografische patronen, ...



Plantentuin Meise: onderzoek

Toegepast biodiversiteitsonderzoek

- Natuurbescherming
 - ex-situconservatie (zadenbank, levende collectie)
 - in-situconservatie: herintroductie van populaties in bedreigde ecosystemen
- Monitoring algen, lichenen, zwammen, en zeldzame en exotische planten
- Populatiegenetica (leefbaarheid populaties zeldzame plantensoorten)
- Etnobotanie en etnomycologie: lokaal gebruik van de planten- en paddenstoelendiversiteit in centraal Afrika
- “Crop wild relatives” (koffie- en bananen-onderzoek)
- Sensibiliserende publieke opinie (België) en capacity building (Afrika) over het belang van biodiversiteit van planten



Plantentuin Meise: CWI

- Oprichting voorzien: december 2016
- Doelstelling:
 - Informeren, sensibiliseren: jaarlijkse infosessie en workshop, bekendmaking CWI en ethische code via intranet
 - Optreden bij vragen, klachten, probleemgevallen
- 8 leden
 - 2 externe leden wetenschappelijke raad (NI & Fr)
 - 2 onderzoekers Plantentuin (NI & Fr)
 - 3 wetenschappelijke directeurs
 - Secretaris (contactpersoon)
 - Voorzitter = één van de leden, verkozen om de 4 jaar
- CWI Plantentuin onderschrijft:
 - Code of ethics for scientific research in Belgium
 - The European Code of Conduct for Research Integrity
- Richtlijnen rond auteurschap van wetenschappelijke publicaties
- Richtlijnen rond transparante registratie van ruwe data (gepland 2017)